



AstraZeneca

ASTHME : TOLERANCE ZÉRO !

LANCEMENT D'UNE CAMPAGNE DE SENSIBILISATION SUR L'ASTHME
SOUTENUE PAR UN COMITÉ PLURIDISCIPLINAIRE*
À L'OCCASION DE LA JOURNÉE MONDIALE DE L'ASTHME,
LE MARDI 7 MAI 2019

Parce que l'asthme touche 6,7% de la population française¹
et qu'il tue encore près de 900 personnes par an en France²...

Parce qu'il représente un fardeau dans la vie des patients...

Parce que les patients pensent trop souvent de manière erronée que leur asthme est contrôlé...

Parce que la connaissance scientifique de cette maladie a évolué

et que les progrès thérapeutiques permettent de proposer une médecine adaptée à chaque patient...



TOLÉRANCE ZÉRO FACE AUX CRISES D'ASTHME QUI POURRAIENT ÊTRE ÉVITÉES.
TOLÉRANCE ZÉRO FACE AUX IDÉES REÇUES ET À LA MÉCONNAISSANCE DE CETTE MALADIE.
TOLÉRANCE ZÉRO FACE AU FARDEAU DE L'ASTHME ET À UNE QUALITÉ DE VIE DÉGRADÉE.

OBJECTIF 100% CONTRÔLE !

Contrôler son asthme c'est en maîtriser les symptômes, et prévenir les crises, grâce à un suivi régulier et une prise optimale de son traitement. **Or, près de la moitié des asthmatiques ne sont pas bien contrôlés³.**

Mais pour bien contrôler, il faut d'abord bien évaluer ! Les patients ont bien souvent une perception du contrôle de leur maladie éloignée de la réalité : **si 89% d'entre eux considèrent que leur asthme est contrôlé, ils ne sont en réalité que 17% à l'être vraiment**, et ce manque de contrôle est présent quel que soit le stade de sévérité de l'asthme³. Ce chiffre atteint 40% pour les patients asthmatiques sévères⁴, ce qui se traduit par des réveils nocturnes et des passages répétés à l'hôpital.

Pourtant, il suffit au patient de répondre aux quatre questions ci-dessous (issues de recommandations internationales) pour évaluer facilement le bon contrôle de son asthme⁵. Au cours des 4 dernières semaines :

- Avez-vous ressenti **plus de 2 fois par semaine** des symptômes durant la journée ?
- Avez-vous été **réveillé la nuit** par votre asthme ?
- Avez-vous eu besoin de prendre votre **traitement de crise/secours plus de 2 fois par semaine** ?
- Vous êtes-vous senti **limité/gêné dans vos activités quotidiennes** à cause de votre asthme ?

Une réponse positive à une seule de ces questions peut indiquer ou peut être le signe d'un manque de contrôle de son asthme et doit l'inciter à consulter son médecin.

L'ASTHME : UNE PATHOLOGIE À NE PAS BANALISER

En France, l'asthme touche 6,7% de la population¹, dont 5 à 10% sont des asthmatiques sévères⁶.

Des symptômes variables

Cette **pathologie fréquente et hétérogène** concerne toutes les classes d'âge et s'exprime par des symptômes variables dans le temps et d'un patient à l'autre : essentiellement la toux, l'essoufflement, un sifflement expiratoire, une oppression thoracique et la crise d'asthme... Les contraintes de ces symptômes sont nombreuses : limitation de l'activité physique, obligation de toujours bien respecter ses traitements et souvent à vie, consultation régulière d'un pneumologue...

Un fardeau pour les patients

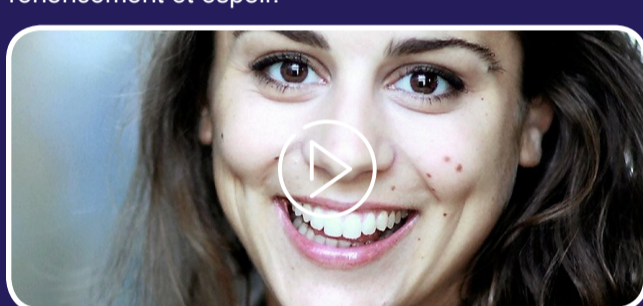
L'asthme a un impact sur la vie quotidienne des patients : 34% d'entre eux ont dû prendre au moins 1 jour de repos dans l'année à cause de leur asthme et 68% affirment que l'asthme a affecté leur activités quotidiennes sur au moins un jour sur une semaine³. Cet impact se transforme en fardeau lorsqu'on parle d'asthme sévère avec des répercussions physiques et psychologiques importantes⁷. Il pèse sur la vie personnelle : **77% des malades ne peuvent plus suivre d'activité physique⁸ et 30,9% souffrent de dépression⁹.**

UNE VIDÉO INTERACTIVE POUR PRENDRE LE CONTRÔLE

Quelle que soit la sévérité de leur asthme, les patients asthmatiques devraient pouvoir mener une vie normale. C'est pourquoi AstraZeneca lance une campagne d'information pour les aider à « prendre ou reprendre le contrôle de leur asthme » grâce à des gestes simples. **Bien évaluer son asthme, c'est le premier pas pour faire les bons choix vis-à-vis de son traitement, de ses activités au quotidien, et de bien le contrôler.**

Au centre de cette campagne, une vidéo interactive et ludique - 1^{ère} du genre dans le domaine de l'asthme - dont l'internaute est le héros ! Elle met en scène une jeune femme, Louna, qui vit avec son asthme, personnifié par un jeune homme patibulaire qu'elle seule peut voir. Le rêve de Louna : courir les Foulées du Printemps avec sa copine Zoé, une course parisienne de 10 km. Mais comment faire avec son asthme ? Est-ce bien raisonnable de se lancer ce défi ? Arrivera-t-elle à s'entraîner en prenant les bonnes décisions pour relever, victorieuse, ce challenge ? Ou son asthme va-t-il se mettre en travers de sa route ?

Tout au long de la vidéo, c'est l'internaute qui permettra à Louna de faire les bons choix. **À chaque étape de sa préparation, le spectateur sera invité à choisir entre deux possibilités et à cliquer sur la décision qu'il pense être la plus adaptée pour influencer le cours de l'épisode et tenter de mener Louna jusqu'à la ligne d'arrivée.** Ainsi, selon les choix de l'internaute, le parcours de Louna sera partagé entre renoncement et espoir.



Autour de cette vidéo, véritable point d'orgue de la campagne, un dispositif digital est déployé et se compose de :

- Un **mini-site d'information** www.asthmezero.fr, mis en ligne le mardi 7 mai, jour de la Journée Mondiale de l'asthme. En attendant de découvrir le film interactif, c'est le teaser qui sera mis en ligne à l'ouverture du site ;
- Une **page Facebook « Asthme : tolérance zéro ! »** lancée dès à présent permettra de délivrer des informations sur l'asthme et son contrôle de manière ludique grâce à des infographies, des mini-quizz, etc.

**PARCE QUE L'ASTHME TUE
2 À 3 PERSONNES PAR JOUR EN FRANCE.
GARDEZ LE CONTRÔLE !
PARLEZ-EN À VOTRE MÉDECIN.**

Qu'est-ce qu'une crise d'asthme ?

- La crise est la manifestation la plus fréquente de l'asthme, même si l'on peut être asthmatique sans jamais avoir été victime d'une crise
- Elle correspond à l'aggravation subite des symptômes et se caractérise par un épisode brutal et aigu au cours duquel la gêne respiratoire est telle que le patient doit cesser toute activité : il se sent comme oppressé, en ayant une incapacité à remplir ses poumons d'air
- Chaque crise peut être grave : l'asthme engendre 60 000 hospitalisations par an en France²
- Chaque crise peut être fatale : on compte 2 à 3 décès par jour en France dus à l'asthme²

À propos d'AstraZeneca dans le domaine des maladies respiratoires

Les maladies respiratoires sont l'un des principaux domaines thérapeutiques d'AstraZeneca. En 2017, AstraZeneca dispose d'un portefeuille de médicaments s'adressant à plus de 18 millions de patients. L'objectif d'AstraZeneca est de transformer la prise en charge thérapeutique de l'asthme et de la BPCO grâce à des combinaisons de produits inhalés, des traitements biologiques mais aussi à une meilleure connaissance de ces maladies afin de répondre au mieux aux besoins de tous les patients.

AstraZeneca s'appuie sur 40 années d'expérience dans le domaine des maladies respiratoires. Les compétences d'AstraZeneca dans la technologie de l'inhalation couvrent les inhalateurs-doseurs sous pression et les inhalateurs à poudre sèche, ainsi que la technologie de libération Aerosphere. AstraZeneca dispose également d'un portefeuille toujours plus large de médicaments biologiques à visée respiratoire, dont font partie Fasenra (anti-éosinophile, anti-IL-5r), qui est aujourd'hui approuvé pour l'asthme sévère à éosinophiles et en cours de développement pour le traitement de la polyposse nasale sévère, et le tezepelumab (anti-TSLP), actuellement à l'étude dans le cadre d'essais de phase III et qui a atteint les critères d'évaluation principaux et secondaires de phase IIb dans l'asthme. Les travaux de recherche d'AstraZeneca se concentrent sur les vecteurs sous-jacents de la maladie en s'intéressant plus particulièrement à l'épithélium pulmonaire, l'immunité pulmonaire et la régénération pulmonaire.

Pour en savoir plus, consultez le site www.astrazeneca.com et suivez-nous sur Twitter : @AstraZeneca.

CONTACTS PRESSE

LJ Communication

Lucie Blaise

l.blaise@ljcom.net

01 45 03 60 14

Anne-Christine Brisseau

al.brisseau@ljcom.net

01 45 03 50 36

AstraZeneca France

Anne Leroux

Responsable communication scientifique, CVRM et Respiratoire

anne.leroux@astrazeneca.com

01 41 29 40 29 – 07 62 35 86 25

Références

¹ Afrite A, et al. L'asthme en France en 2006 : prévalence et contrôle des symptômes. Questions d'économie de la santé Irdes n° 138. 2008. Disponible sur : <https://www.irdes.fr/EspaceRecherche/BiblioResumeEtSommaire/2011/Rapport1820.htm> connexion le 2 Mai 2019

² Données du site internet de Santé Publique France <http://invs.santepubliquefrance.fr/Dossiers-thematiques/Maladies-chroniques-et-traumatismes/Asthme/Surveillance-epidemiologique-de-l-asthme-en-France> - Connexion le 4 avril 2019

³ Raheison C et al. « Patient asthmatique : contrôle, ressenti et observance. Résultats français de l'enquête REALISE™. Rev Mal Respir. 2017;34:19-2. Enquête réalisée sur internet auprès de 1024 adultes asthmatiques français (âge 18-50 ans) dont l'âge médian était de 35 ans et 66% étaient des femmes.

⁴ Understanding severe & uncontrolled asthma, MedImmune & AstraZeneca

⁵ D'après «The Global Strategy for Asthma Management and Prevention, Global Initiative for Asthma (GINA) 2018». Disponible sur «<http://www.ginasthma.org/>» Consulté le 02/05/2019

⁶ O'Byrne PM, et al. Severe asthma: future treatments. Clin. Exp. Allergy 2012;42:706-11)

⁷ Foster and al « I have lost in every facet of my life ": the hidden burden of severe asthma ERJ 2017.

⁸ Dockrell M, et al. The limitations of severe asthma: the results of a European survey. Allergy 2007;62:134-41

⁹ Bourdin A. et al. The Burden of Severe Asthma in France: A Case-Control Study Using a Medical Claims Database. J Allergy Clin Immunol Pract. 2019 Jan 25. doi: 10.1016/j.jaip.2018.12.029. [Epub ahead of print]

*Comité pluridisciplinaire composé du Pr Chantal Raheison (pneumologue), du Pr Alain Didier (pneumologue), du Dr Cécilia Nocent (pneumologue), Dr Cécile Olivier (pneumologue), Pr Jean-Pierre Aubert (médecin généraliste), Pr Patrick Plaisance (médecin urgentiste), Dr Jean-Michel Pomies (pharmacien d'officine), Mme Sandrine Viste (infirmière d'éducation thérapeutique) et Mme Christine Rolland (directrice de l'association Asthme & Allergies).